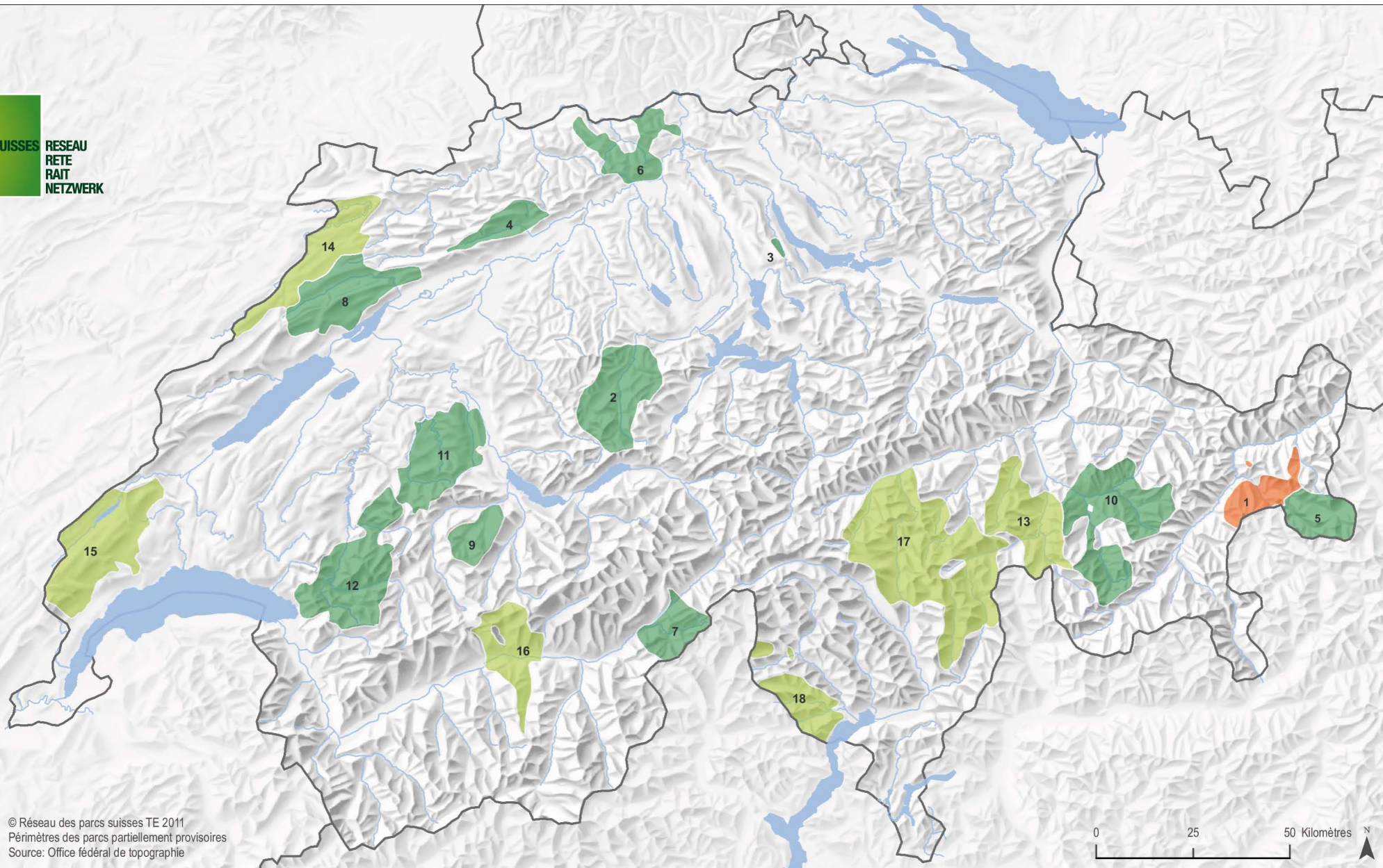


PARCS SUISSES RESEAU  
 PARKE RETE  
 PARKE RAIT  
 NETZWERK

État: Janvier 2012



© Réseau des parcs suisses TE 2011  
 Périmètres des parcs partiellement provisoires  
 Source: Office fédéral de topographie



**Parc reconnu par la Loi sur le Parc National**

- 1 | Parc Naziunal Svizzer GR (depuis 1914)

**Parc d'importance nationale**

- 2 | UNESCO Biosphère Entlebuch LU (Réserve de biosphère depuis 2001, parc régional depuis 2008)
- 3 | Wildnispark Zürich Sihlwald ZH (Parc naturel périurbain depuis 2009)
- 4 | Regionaler Naturpark Thal SO (depuis 2009)
- 5 | Biosfera Val Müstair GR (Réserve de biosphère et parc naturel régional depuis 2010)

- 6 | Jurapark Aargau AG/SO (Parc naturel régional depuis 2011)

- 7 | Landschaftspark Binntal VS (Parc naturel régional depuis 2011)
- 8 | Parc régional Chasseral BE/NE (Parc naturel régional depuis 2011)
- 9 | Regionaler Naturpark Diemtigtal BE (Parc naturel régional depuis 2011)
- 10 | Parc Ela GR (Parc naturel régional depuis 2011)
- 11 | Regionaler Naturpark Gantrisch BE/FR (Parc naturel régional depuis 2011)
- 12 | Parc naturel régional Gruyère Pays-d'Enhaut FR/VD (Parc naturel régional depuis 2011)

**Candidat au label de Parc d'importance nationale**

- 13 | Naturpark Beverin GR (Parc naturel régional, en phase de création)
- 14 | Parc naturel régional du Doubs JU/NE/BE (Parc naturel régional, en phase de création)
- 15 | Parc naturel régional Jura vaudois VD (Parc naturel régional, en phase de création)
- 16 | Naturpark Pfyn-Finges VS (Parc naturel régional, en phase de création)
- 17 | Parc Adula GR/TI (Parc national, en phase de création)
- 18 | Parco Nazionale del Locarnese TI (Parc national, en phase de création)