

LEBENDIGE LANDSCHAFTEN IN 20 SCHWEIZER PÄRKEN

Die Schweizer Pärke sind besondere Regionen mit atemberaubenden Natur- und Kulturlandschaften. Dabei ist jeder Park auf seine Art einzigartig: Entdecke unberührte Natur, lokale Spezialitäten, faszinierende Geschichten und erlebe spannende Begegnungen mit dynamischen und innovativen Menschen. Die Pärke fördern einen sanften, umweltfreundlichen Tourismus: Die Angebote der Pärke sind mit öffentlichen Verkehrsmitteln erreichbar, die Besucherinnen und Besucher werden für den achtsamen Umgang mit der Tier- und Pflanzenwelt sensibilisiert und ihr Aufenthalt schafft einen Mehrwert für die Region. Die «Partnerunternehmen» der Pärke engagieren sich für die Nachhaltigkeit und teilen die Werte der Pärke.

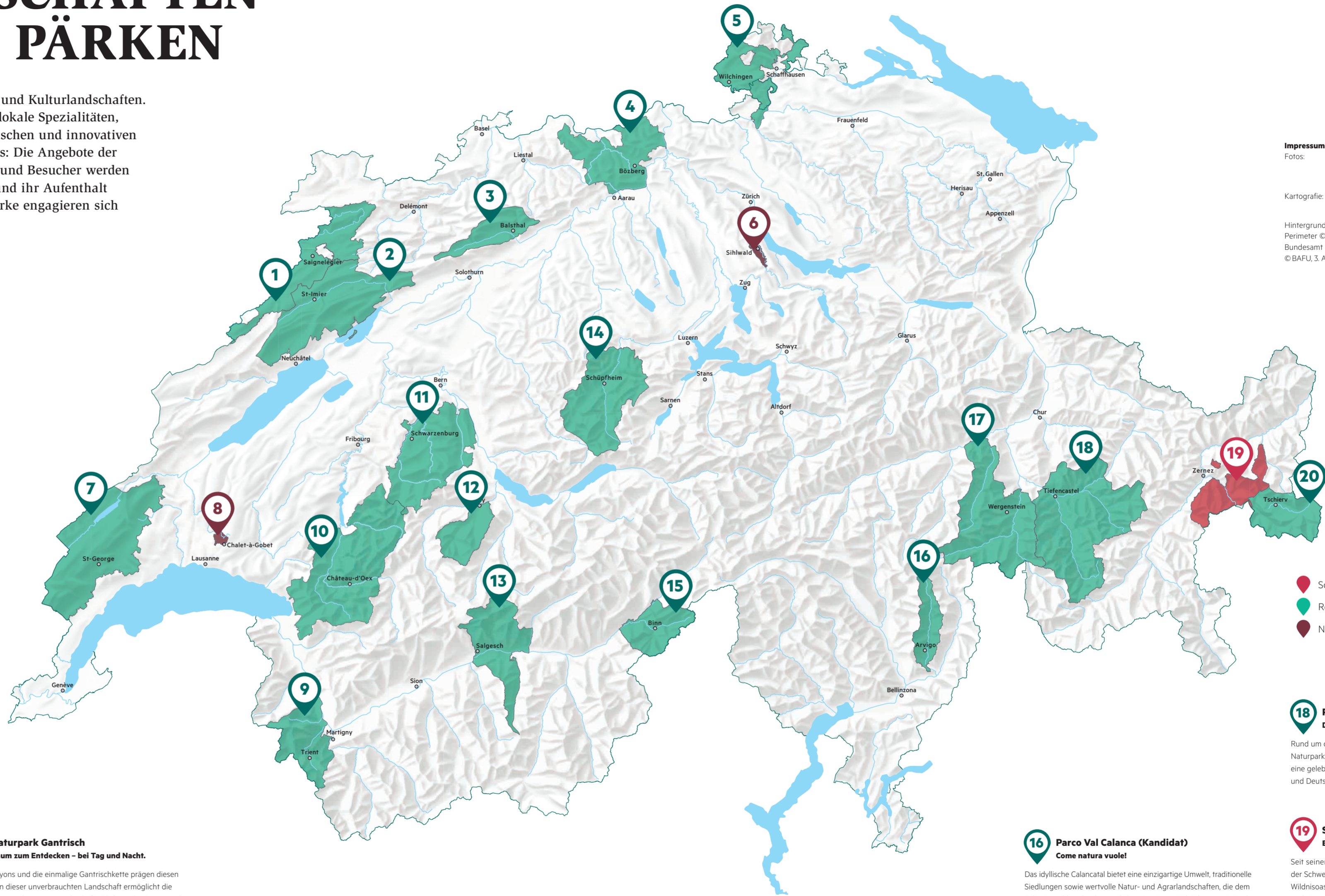
Weitere Informationen finden Sie unter www.parks.swiss




Impressum

Fotos: swissimage / Schweiz Tourismus / Markus Buehler-Rasom / Lucia Degonda
NONOphotography&film / Dolf Roten

Kartografie: Metzger Rottmann Bürge Partner AG, unterstützt durch das Netzwerk Schweizer Pärke

Hintergrundkarte © swisstopo
Perimeter © 1/2023 Netzwerk Schweizer Pärke/
Bundesamt für Umwelt BAFU
© BAFU, 3. Auflage, April 2023



-  Schweizerischer Nationalpark
-  Regionaler Naturpark
-  Naturerlebnispark

18 Parc Ela
Der grösste Naturpark der Schweiz!

Rund um die Pässe Albula, Julier und Septimer liegt der grösste Naturpark der Schweiz. Er bietet ursprüngliche Natur und eine gelebte Kultur in den drei Sprachen Romanisch, Italienisch und Deutsch.

19 Schweizerischer Nationalpark
Echt wild

Seit seiner Entstehung vor über 100 Jahren hat sich der Schweizerische Nationalpark zu einer einmaligen Wildnisoase entwickelt. Er bietet unberührte Gebirgsnatur und eine wilde Tierwelt.

20 Biosfera Val Müstair
Von Natur aus anders.

Schmucke Bündner Dörfer stehen im Kontrast zur wilden Natur. Gemeinsam mit dem Schweizerischen Nationalpark und Teilen der Gemeinde Scuol bildet der Park zudem ein UNESCO-Biosphärenreservat.

16 Parco Val Calanca (Kandidat)
Come natura vuole!

Das idyllische Calancatal bietet eine einzigartige Umwelt, traditionelle Siedlungen sowie wertvolle Natur- und Agrarlandschaften, die dem Tal seine wilde Schönheit verleihen. Der Parco Val Calanca – ein Park im Einklang mit der Natur – freut sich auf Sie.

17 Naturpark Beverin
Wo der Capricorn zu Hause ist.

Vier Täler, zwei Kulturen, ein Park: Der Naturpark Beverin ist bekannt für seine tiefen Schluchten, intakten Dorfbilder, glasklaren Bergseen und vor allem für seine majestätischen Steinböcke.

15 Landschaftspark Binnthal
Starke Wurzeln. Verborgene Schätze.

Das Binnthal im Wallis ist reich an Mineralien und gilt als «Tal der verborgenen Schätze». Neben den Mineralien trumpft der Landschaftspark mit seiner Vielfalt an Flora und Fauna sowie mit den gut erhaltenen Dörfern auf.

14 UNESCO Biosphäre Entlebuch
visionär. natürlich.

Eine mystische Welt breitet sich in der UNESCO Biosphäre Entlebuch aus: Unberührte Moorlandschaften wechseln sich ab mit idyllischen Alpweiden, über denen die Schratzenfluh und das Rothorn thronen.

13 Naturpark Pfyng-Finges
Stauen von Berg bis Tal.

Steppen und Biotope, idyllische Bergdörfer und Städte, Rebhänge und einer der grössten Föhrenwälder der Alpen: Im Walliser Naturpark Pfyng-Finges zeigt sich auf kleinstem Raum eine grosse Vielfalt.

12 Naturpark Diemtigtal
Nah, wild, wertvoll.

Mit seinen kulturellen Schätzen und seiner Landschaft ist der Naturpark Diemtigtal unweit von Spiez ideal für Ausflüge: Wanderwege führen entlang von Gewässern zu Alpweiden und Themenwege vermitteln die Schönheit der Natur.

10 Regionaler Naturpark
Gruyère Pays-d'Enhaut
Un parc à vivre, un parc à partager.

Üppige Weiden mit schindelbedeckten Alphütten, historische Dörfer und alte Brücken über die Saane zeugen von einer jahrhundertealten Kultur im Regionalen Naturpark Gruyère Pays-d'Enhaut.

9 Naturpark Trient-Tal (Kandidat)
Naturellement spectaculaire.

Der Regionale Naturpark Trient-Tal im Unterwallis erstreckt sich von der Rhone ebene bis hinauf zum Trient gletscher. Eingebettet in herrlichen Naturlandschaften erwartet die Besucherinnen und Besucher ein authentisches Kulturerbe.

8 Naturerlebnispark Jorat
Une terre à vivre au quotidien.

Nördlich von Lausanne in der Region Jorat liegt die grösste zusammenhängende Waldfläche des Schweizer Mittellands mit zahlreichen Quellen und Feuchtgebieten. Daher ist der Jorat ein wichtiger Biodiversitäts-Hotspot für die Region.

7 Naturpark Jura vaudois
Harmonieuse diversité.

Von den höchsten Kreten über drei Pässe bis zum Fuss des Juras: Typische Landschaften und eine intakte Natur, ein reiches kulturelles Erbe sowie lebendige Traditionen machen einen Besuch im Parc Jura vaudois zu einem einzigartigen Erlebnis.

6 Wildnispark Zürich Sihlwald
Natur erleben, genossen, verstehen.

Der Wildnispark Zürich Sihlwald bietet eine einzigartige Kombination von Wald, Wildnis und Wildtieren in unmittelbarer Nähe zu den Städten Zürich und Zug.

1 Naturpark Doubs
À contre-courant.

Ein teils wilder, teils sanft dahinströmender Fluss, schier endlose Wytweiden und geschichtsträchtige Städte: Im Parc du Doubs ist Erholung garantiert. Entdecken Sie die unberührte Natur zu Fuss, mit dem Velo oder auf dem Pferd und geniessen Sie den unverwechselbaren Geschmack regionaler Produkte.

2 Naturpark Chasseral
La vie grandeur nature.

Rebberge, Weiden und Hochebenen mit Schluchten und Tälern wechseln sich im Naturpark Chasseral ab. Seine Bewohner und Bewohnerinnen sind noch heute führend in der Herstellung hochwertiger Uhren und berühmter Käsesorten.

3 Naturpark Thal
Stille Natur. Lebendiges Thal.

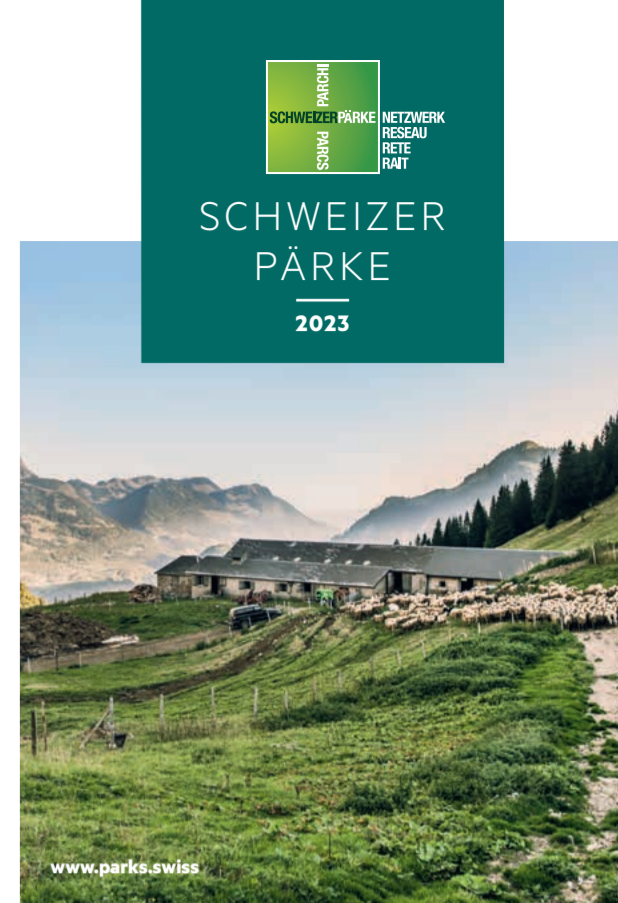
Der Naturpark Thal ist der Geheimtipp in den Gebirgszügen des Solothurner Juras. Der Park mit seinen Burgruinen, Blumenwiesen, Themenwegen und Museen kann zu Fuss oder mit dem Velo erkundet werden.

4 Jurapark Aargau
Unsere grüne Schatzkammer.

Die Hügellandschaft des Ketten- und Tafeljuras zwischen Brugg, Laufenburg, Rheinfelden und Aarau bildet den Jurapark Aargau. Als Natur- und Erholungsraum lädt er zum Entdecken und Geniessen ein.

5 Regionaler Naturpark Schaffhausen
Rhein ins Vergnügen, raus aufs Land.

Zum ersten grenzüberschreitenden Naturpark der Schweiz gehören auch zwei deutsche Gemeinden. Die Landschaft ist geprägt von Rebbergen, den Hügeln des Randens und dem Rhein.



IN DIE
SCHWEIZER PÄRKE
SCHNITT
NETZWERK
REISEAU
REISE
PART

SCHWEIZER
PÄRKE
2023

www.parks.swiss



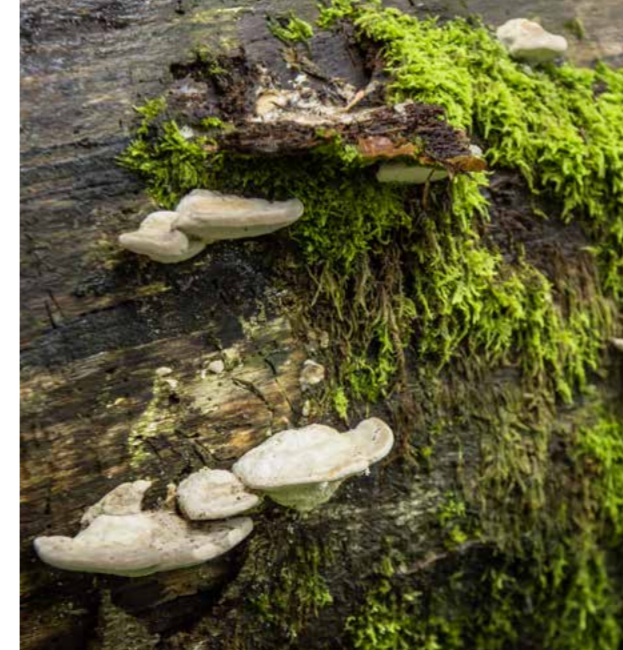
App in die Schweizer Pärke!

Entdecken Sie mit unserer App die Schweizer Pärke. Ob zu Fuss, mit dem Velo oder dem E-Bike: Hier finden Sie Vorschläge für wunderbare Ausflüge im Frühling, Sommer und Herbst, aber auch Hinweise zu natürlichen und kulturellen Sehenswürdigkeiten sowie die besten Adressen für Essen und Übernachten. Die App bietet Ihnen auch gute Tipps für den Winter: Schneeschuh-routen, Winterwanderungen oder Schlittelbahnen.



JETZT BEI Google Play

Erhältlich im App Store



Schweizer Abenteuer

Schweizer Momente

Schweizer Monumente

Schweizer Velowege

So vielseitig wie die Schweiz. Schweizer Familie